

SOLTIS

LOW E

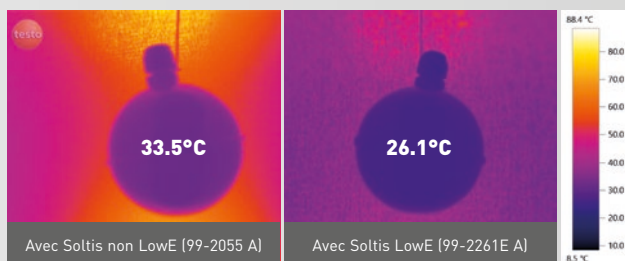


AVANTAGES UNIQUES

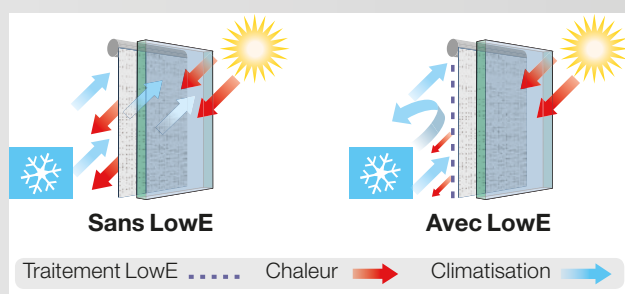
- Traitement faible émissivité LowE
- Barrière thermique haute performance
- Nouvelle finition satinée
- Le 1^{er} screen LowE coloré
- Léger, durable et 100% recyclable

APPLICATIONS

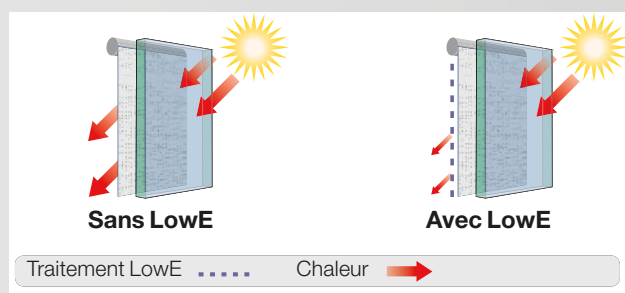
- Stores intérieurs
- Stores de vérandas et verrières
- Stores de façades (Soltis 86 et Soltis 92)



Température de la boule noire simulant une personne dans un bureau équipé de stores intérieurs



Effet miroir



Effet écran en été



Gestion performante du flux lumineux

Confort thermique optimisé

Les screens Soltis LowE agissent comme une barrière thermique. Sous l'effet du rayonnement solaire, ils s'échauffent mais ne ré-émettent que peu de chaleur vers l'intérieur en été (effet écran).

> La température intérieure est ainsi mieux maîtrisée, le confort de l'utilisateur accru.

Performance énergétique du bâtiment améliorée

Le traitement LowE permet de réfléchir l'air conditionné en été ou le chauffage en hiver pour les maintenir à l'intérieur du bâtiment : c'est l'effet miroir.

Pour un niveau de confort préservé, les équipements de chauffage et de climatisation sont moins sollicités, les dépenses énergétiques des bâtiments optimisées.

> Jusqu'à 40%* de réduction des besoins de climatisation grâce aux screens Soltis LowE !

* Simulation SoltisSim[®] de Serge Ferrari : comparaison façade Sud d'un bâtiment de bureau à Barcelone sans stores et avec stores intérieurs Soltis LowE 99-2261E (vitrage C).

Confort visuel et esthétique préservés

Les screens Soltis LowE contribuent au confort visuel des résidents, ils assurent :

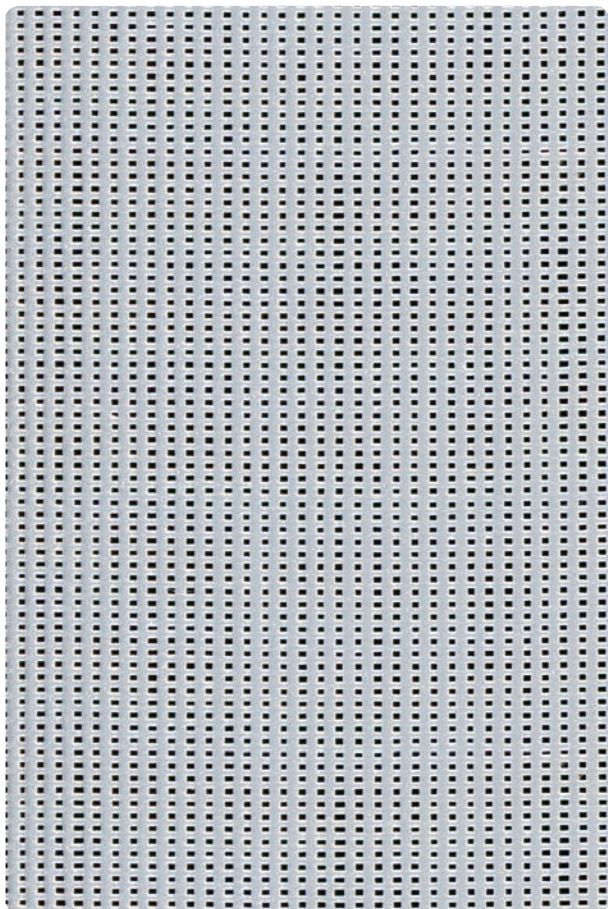
- la vue vers l'extérieur,
- des apports en lumière naturelle optimums sans éblouissement,

A la pointe de l'innovation, Serge Ferrari est maintenant en mesure de proposer des screens LowE métallisés alu ou colorés avec une finition satinée pour une intégration parfaite dans les bâtiments.

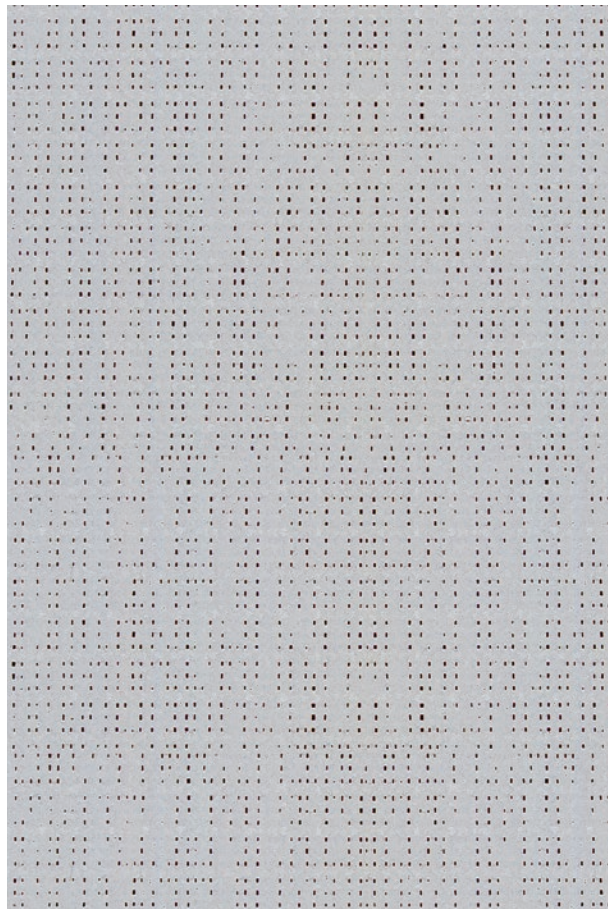
SOLTIS

LOW E

Les coloris et contextures présentés dans ce fichier numérique sont donnés à titre indicatif. Visibles à l'écran ou imprimés, ils ne peuvent en aucun cas être conformes à l'identique des coloris réels de la gamme Soltis et sont donc non contractuels.



86-2261E



92-2261E



99-2261E



99-2262E

Propriétés solaires et lumière (selon EN 14501)

Soltis 86	Référence	TS	RS	AS	TV n-h	TV n-n	g _{tot} ^e	g _{tot} ⁱ	Emissivité
A	86-2261E	18	60	22	17	14	0.13	0.37	0.45
B	86-2261E	18	61	21	17	14	0.13	0.37	0.90
Soltis 92									
A	92-2261E	6	70	24	6	3	0.05	0.34	0.35
B	92-2261E	6	71	23	6	3	0.05	0.33	0.90
Soltis 99									
A	99-2261E	6	69	25	6	3	-	0.34	0.35
B	99-2261E	6	68	26	6	3	-	0.34	0.90
A	99-2262E	6	67	27	6	3	-	0.35	0.35
B	99-2262E	6	72	22	6	3	-	0.33	0.90

TS : Transmission Solaire en %

RS : Réflexion Solaire en %

AS : Absorption Solaire en %

TS + RS + AS = 100 % de l'énergie incidente

TV n-h : Transmission lumière Visible normale - hémisphérique en %

TV n-n : Transmission lumière Visible normale - normale en %

g_{tot}^e : Facteur Solaire extérieur

g_{tot}ⁱ : Facteur Solaire intérieur

A : Face aluminium exposée au soleil

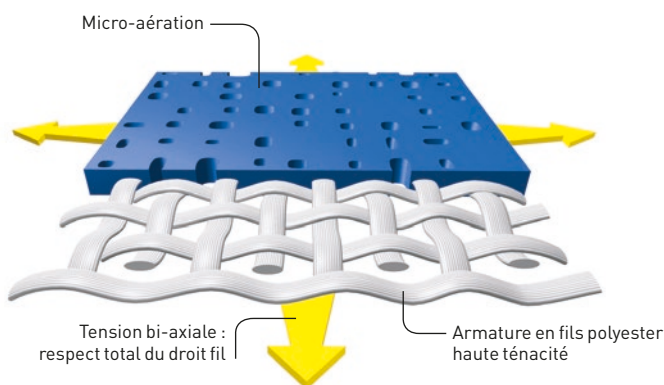
B : Face blanche exposée au soleil

Vitrage type «C» : double vitrage isolant faiblement émissif en face 3
(4 + 16 + 4 ; remplissage Argon ; g vitrage seul = 0.59)

Technologie exclusive Précontraint Serge Ferrari®



La technologie Précontraint Serge Ferrari® mondialement brevetée consiste à maintenir le composite en tension durant tout le cycle de fabrication.



Caractéristiques

- Exceptionnelle stabilité dimensionnelle
- Résistance mécanique durable
- Épaisseur d'enduction supérieure à la crête des fils
- Extrême planéité

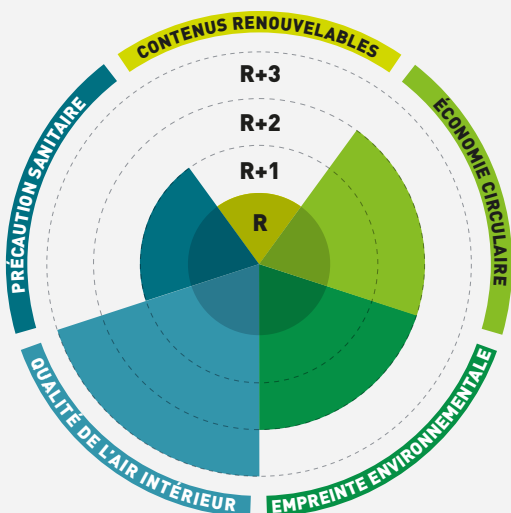
Bénéfices*

- **Ne se déforme pas lors de sa mise en œuvre et de son utilisation**
- **Ne s'allonge pas, ne se déchire pas**
- **Longévité esthétique et mécanique**
- **Faible épaisseur, encombrement réduit, enroulement facile**
- **Esthétique garantie**
- **Surface lisse, entretien facilité**

*Bénéfices observés dans le cadre d'une utilisation normale du produit

ECO IDentity, performance sanitaire et environnementale

Serge Ferrari évalue la performance sanitaire et environnementale de ses matériaux composites grâce à 5 indicateurs. Le niveau "R" représente la réglementation ou l'offre de base en l'absence d'exigences réglementaires. Les niveaux supérieurs représentent les avancées volontaires qui vont au-delà de la réglementation. Pour plus d'informations, nous consulter.



Profil ECO IDentity de Soltis 86, Soltis 92 et Soltis 99

CONTENUS RENOUVELABLES

R : pas de composant biosourcé

PRÉCAUTION SANITAIRE

R+1 : SVHC* < 0,1 % (substances autorisées par REACH mais listées par l'agence européenne)

QUALITÉ DE L'AIR INTÉRIEUR

R+3 : classement A+ pour l'étiquetage sanitaire ET certification Greenguard

EMPREINTE ENVIRONNEMENTALE

R+2 : évaluation spécifique d'un fournisseur identifié

ECONOMIE CIRCULAIRE

R+2 : recyclage effectif via Txyloop

*SVHC (Substance of Very High Concern)

ECO IDentity est conforme à la norme de communication environnementale ISO 14021 :

- exact
- pertinent
- vérifiable
- non trompeur

Propriétés techniques	Soltis 86	Soltis 92	Soltis 99	Normes
Poids	380 g/m ²	420 g/m ²	290 g/m ²	EN ISO 2286-2
Épaisseur	0,43 mm	0,45 mm	0,32 mm	
Laize	267 cm	267 cm	267 cm	
Longueur des rouleaux				
Format standard pièce	40 ml	40 ml	40 ml	
Propriétés physiques				
Résistance rupture (chaîne/trame)	230/160 daN/5	310/210 daN/5	160/170 daN/5 cm	EN ISO 1421
Résistance déchirure (chaîne/trame)	45/20 daN	45/20 daN	11/13 daN	DIN 53.363
Réaction au feu				
Classement	B1/DIN 4102-1 • BS 7837 BS 5867 • Schwerbrennbar-Q1-Tr1/ ONORM A 3800-1 CLASSE 1/UNI 9177-87 M1/UNE 23.727-90 VKF 5.2/SN 198898 1530.3/AS/NZS G1/GOST 30244-94 METHOD 1/NFPA 701 CSFM T19 • CLASS A/ASTM E84		B1/DIN 4102-1 • BS 7837 BS 5867 • Schwerbrennbar-Q1-Tr1/ ONORM A 3800-1 M1/UNE 23.727-90 VKF 5.2/SN 198898 1530.3/AS/NZS G1/GOST 30244-94 METHOD 1 AND 2/NFPA 701 CSFM T19 • CLASS A/ASTM E84 CLASSE 1/UNI 9177-87 CAN ULCS 109	
Euroclasse	B-s2, d0/EN13501-1		B-s2, d0/EN13501-1	
Systèmes de management				
de la qualité				ISO 9001
Certifications, labels, garanties, recyclabilité				



Les caractéristiques techniques indiquées sont des valeurs moyennes avec une tolérance de +/-5%.

L'acheteur de nos produits a la responsabilité de leur application ou de leur transformation en ce qui concerne d'éventuels droits des tiers. L'acheteur de nos produits a également la responsabilité de leur mise en oeuvre et installation conformément aux normes, règles de l'art et règles de sécurité du pays de destination. En ce qui concerne la garantie contractuelle, se référer à notre texte de garantie.

Les valeurs mentionnées dans ce document sont des résultats d'essais conformes aux usages en matière d'études, elles sont données à titre indicatif afin de permettre à notre clientèle le meilleur emploi de nos produits. Nos produits sont sujets à des évolutions en fonction des progrès techniques et nous nous réservons le droit d'en modifier les caractéristiques à tout moment. Il est de la responsabilité de l'acheteur de nos produits de vérifier la validité des données ci-dessus.

RECOMMANDATIONS

- Pas de soudure Haute Fréquence : utilisation de bandes d'apport recommandée (cf. Guide technique Soltis)
- Nous consulter pour plus d'information

OUTILS ET SERVICES

- Service personnalisé de simulation de performances thermiques de vos projets et des protections solaires Soltis associées : contacter votre interlocuteur Serge Ferrari
- Outil d'évaluation d'économies d'énergie réalisables grâce aux protections solaires Soltis : www.textinergie.org
- Docuthèque et photothèque : www.sergeferrari.com

→ Contact

- Siège social : + 33 (0)4 74 97 41 33
- Votre contact local : www.sergeferrari.com

→ Service Prescription

- Tél. + 33 (0)4 74 83 59 59
- prescription@sergeferrari.com

→ TEXYLOOP®

- La filière de recyclage opérationnelle Serge Ferrari
- Matières premières secondaires à forte valeur intrinsèque, compatibles avec de multiples process
- Une réponse quantifiée pour lutter contre l'épuisement des ressources naturelles

www.texyloop.com